



ГОСУДАРСТВЕННЫЙ ТАМОЖЕННЫЙ КОМИТЕТ  
РОССИЙСКОЙ ФЕДЕРАЦИИ

---

П Р И К А З

« 27 » февраля 2004 г.

№ 246

Москва

О совершенствовании системы  
управления таможенными органами,  
расположенными в Северо-Западном  
федеральном округе

В целях совершенствования системы таможенного оформления и  
повышения эффективности таможенного контроля

П Р И К А З Ы В А Ю:

1. Создать с 1 марта 2004 года в регионе деятельности Северо-Западного  
таможенного управления следующие таможенные посты:

– Шушарский таможенный пост 2-й категории, непосредственно подчинив  
его Санкт-Петербургской таможне, с местом расположения по адресу: 196626,  
Санкт-Петербург, пос. Шушары, ст. Паровозный музей, д.1;

– Выборгский таможенный пост 2-й категории, непосредственно подчинив  
его Санкт-Петербургской таможне, с местом расположения по адресу: 194358,  
Санкт-Петербург, пр-т Энгельса, д.156, корп.3.

2. Установить штатную численность за счет перераспределения штатной  
численности Санкт-Петербургской таможни:

– Шушарского таможенного поста Санкт-Петербургской таможни в  
количестве 15 единиц (одна единица должностей сотрудников, 14 единиц  
должностей государственных служащих);

– Выборгского таможенного поста Санкт-Петербургской таможни в  
количестве 15 единиц (одна единица должностей сотрудников, 14 единиц  
должностей государственных служащих).

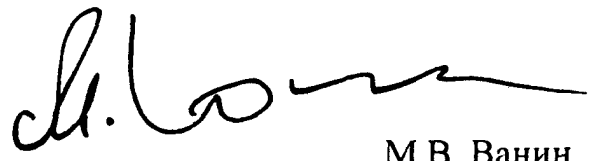
3. Определить с 1 марта 2004 года регионом деятельности:

– Шушарского таможенного поста Санкт-Петербургской таможни  
Московский административный район Санкт-Петербурга и муниципальное  
образование п. Шушары Пушкинского административного района Санкт-  
Петербурга;

– Выборгского таможенного поста Санкт-Петербургской таможни  
Центральный административный район Санкт-Петербурга, муниципальное  
образование – муниципальный округ Парнас Выборгского административного  
района Санкт-Петербурга.

4. Присвоить с 1 марта 2004 года коды:
  - Шушарскому таможенному посту Санкт-Петербургской таможни – 10210130;
  - Выборгскому таможенному посту Санкт-Петербургской таможни – 10210140.
5. Аннулировать 29 февраля 2004 года коды:
  - отдела таможенного оформления и таможенного контроля № 2 Южного таможенного поста Санкт-Петербургской таможни – 10210102;
  - отдела таможенного оформления и таможенного контроля № 2 Северного таможенного поста Санкт-Петербургской таможни – 10210072.
6. Утвердить структуры таможенных постов, указанных в пункте 1 настоящего приказа (приложение).
7. Таможенным постам, указанным в пункте 1 настоящего приказа, осуществлять деятельность на основании Общего положения о таможенном poste, утвержденного приказом ГТК России от 10.10.2002 № 1082 "Об утверждении общих положений о таможенных органах Российской Федерации" (зарегистрирован в Минюсте России 03.12.2002, рег. № 3992).
8. ГНИВЦу ГТК России (С.Л. Гусев) учесть в Классификаторе таможенных органов и их структурных подразделений код организационно-структурной формы таможенных постов:
  - Шушарского таможенного поста Санкт-Петербургской таможни – 00;
  - Выборгского таможенного поста Санкт-Петербургской таможни – 00.
9. Северо-Западному таможенному управлению (В.И. Вьюнов) обеспечить финансирование мероприятий, указанных в пункте 1 настоящего приказа, в пределах лимитов бюджетных обязательств на 2004 год.
10. Главному управлению кадров (В.П. Кудрявцев) внести до 9 марта 2004 года соответствующие изменения в штат Санкт-Петербургской таможни согласно настоящему приказу.
11. Главному управлению организации таможенного контроля (А.В. Галактионов) внести изменения в приказ ГТК России от 23.07.2003 № 809 «О регионе деятельности Северо-Западного таможенного управления» с учетом настоящего приказа.
12. Первому заместителю председателя ГТК России В.В. Макарову осуществлять контроль за исполнением настоящего приказа.

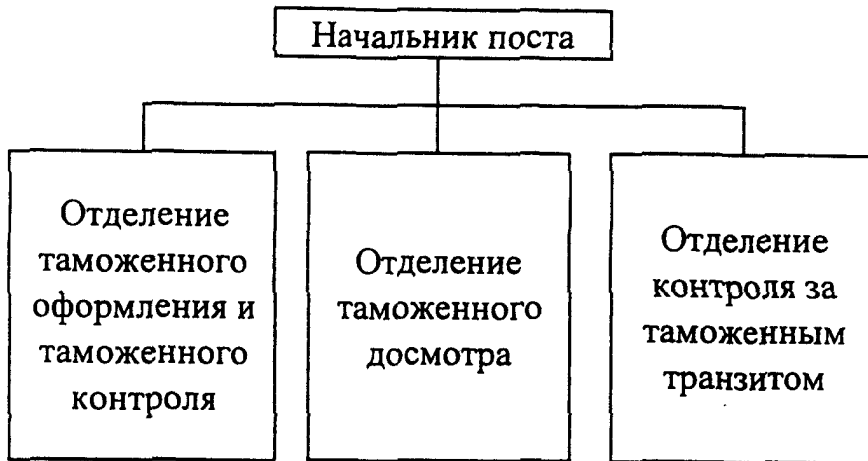
Председатель Комитета  
действительный государственный советник  
таможенной службы Российской Федерации



М.В. Ванин

Приложение  
к приказу ГТК России  
от 27.02.2004 № 246

Структура  
Шушарского таможенного поста  
(2-я категория)  
Санкт-Петербургской таможни



Структура  
Выборгского таможенного поста  
(2-я категория)  
Санкт-Петербургской таможни

